



Бізнес-школа для захисників

PRIVATBANK
Business Platform



Правила взаємодії ФОП з ПОДАТКОВИМИ ОРГАНАМИ

Єгор Свідло

Адвокат, старший юрист Адвокатського об'єднання
Василь Кісіль і Партнери

Аліна Ратушна

Юристка Адвокатського об'єднання
Василь Кісіль і Партнери

Індивідуальна податкова консультація – це ...

- Роз'яснення податкового органу
- Надається на звернення платника податків
- Щодо практичного використання окремих норм податкового законодавства
- Надається безоплатно
- Єдиний реєстр індивідуальних податкових консультацій



Правила застосування ІПК



- Має індивідуальний характер
- Не є обов'язковою до виконання
- Узагальнююча податкова консультація має вищу силу
- Не звільняє від обов'язку сплати податкових зобов'язань
- Є обставиною, що звільняє від фінансової відповідальності
- Можна оскаржити до суду

Підготовка звернення на ІПК:

Державна податкова служба України

Найменування / ПІБ

Податкова адреса

Код ЄДРПОУ / РНОКПП

Засоби зв'язку

ЗВЕРНЕННЯ

на отримання індивідуальної податкової консультації

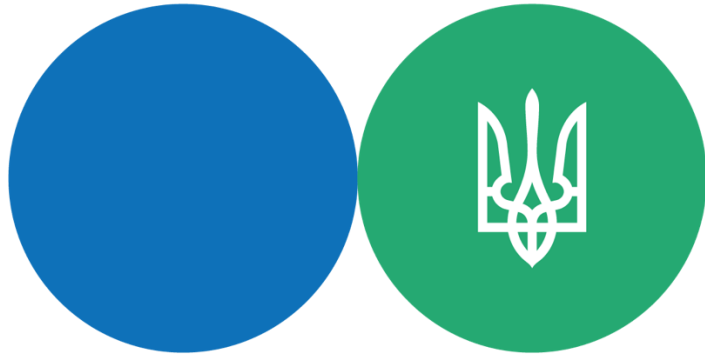
1. Викладіть фактичні обставини – поясніть, у чому практична необхідність в отриманні ІПК
2. Визначте норми податкового законодавства, які треба розяснити
3. Сформулюйте чітке/-і питання (бажано, на яке/які можна відповісти «так» або «ні»)
4. Уточніть, в якій формі надати ІПК та куди надіслати

Дата звернення

Прізвище та ініціали, підпис

Куди подавати?

Як подавати?



**Державна
податкова
служба України**

- Спосіб 1 – надіслати рекомендованим листом із повідомленням про вручення
- Спосіб 2 – подати через канцелярію податкового органу

Підстави для судового оскарження ІПК:

- 1) Суперечить нормам законодавства
- 2) Не містить опису всіх питань, що порушені платником
- 3) Не зазначено порядок застосування норм податкового законодавства з урахуванням конкретних обставин
- 4) Зміст ІПК зведений до цитувань положень законодавства
- 5) Не містить висновків або рекомендацій щодо застосування норм права для конкретного платника



Документальні

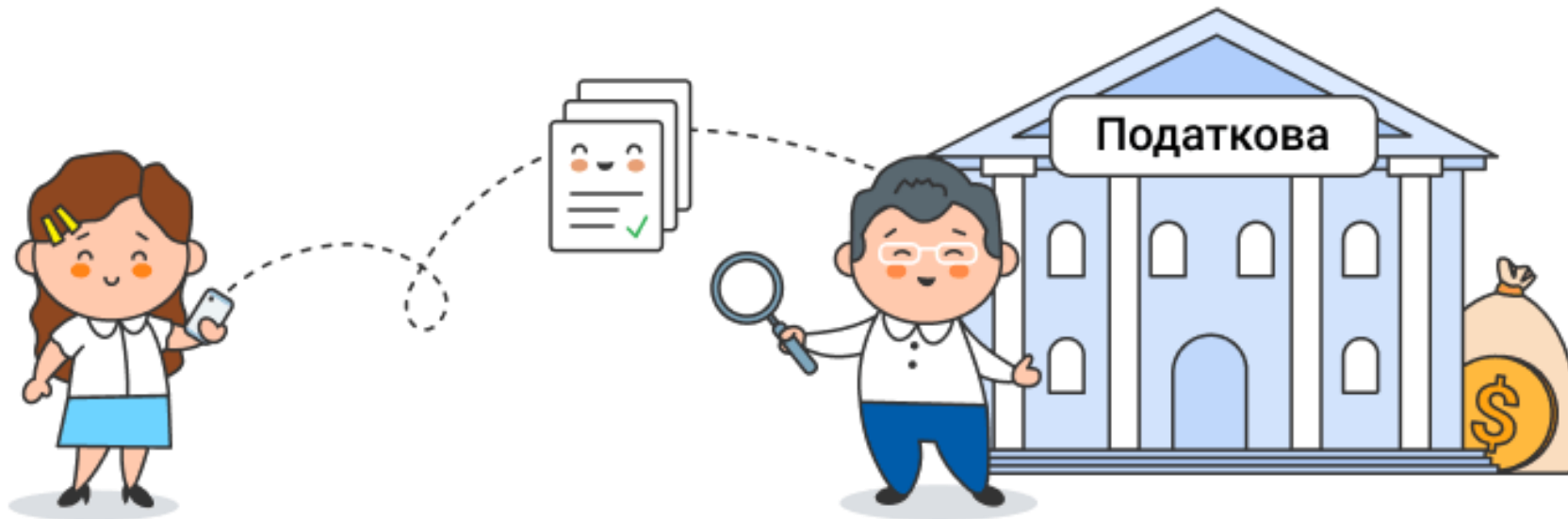
Камеральні

- Планові
- Позапланові
- Виїзні
- Невіїзні

Фактичні

Початок податкової перевірки:

- 1) Направлення на проведення перевірки
- 2) Копія наказу про проведення перевірки
- 3) Службове посвідчення осіб, які зазначені в направленні на перевірку



Допускати чи ні – ось у чому питання!

1. Виявили **порушення** процедури призначення перевірки

2. **НЕ** допустили до перевірки

3. Накладення адміністративного **арешту** на майно платника податків

(навіть у випадку оскарження наказу про перевірку до суду)



Допускати чи ні – ось у чому питання!

1. Виявили **порушення** процедури призначення перевірки

2. **Допустили** до перевірки

3. **Оскаржили** результати перевірки до суду, зокрема – на підставі допущених під час призначення та проведення перевірки порушень



Порушення під час проведення перевірки – що далі?

Порушення під час призначення чи проведення перевірки **має наслідком скасування результатів такої перевірки** у вигляді податкових повідомлень-рішень.

Але лише за умови, що суд визнає їх важливими.

Приклади порушень:

1. Незабезпечення ознайомлення платника податків з наказом та направленням на перевірку

2. Відсутність підстав для призначення та проведення податкової перевірки

3. Незабезпечення права платника податків на участь у розгляді заперечень до акта

4. Запит про надання інформації та документів, що став підставою перевірки, оформлений з порушеннями

Контакти

Єгор Свідло
Старший юрист

svidlo@vkr.ua

Аліна Ратушна
Юристка

ratushna@vkr.ua



Адвокатське об'єднання
Василь Кісіль і Партнери

БЦ Леонардо
вул. Богдана Хмельницького 17/52-А
Київ 01054 Україна

www.vkr.ua

[ПІДПИСКА](#)

[FACEBOOK](#) VasilKisilPartners

[TELEGRAM](#) vkr_raisethebar

[LINKEDIN](#) Vasil Kisil & Partners